

FOR RENT

賃料	管理費等
120,000円	0円

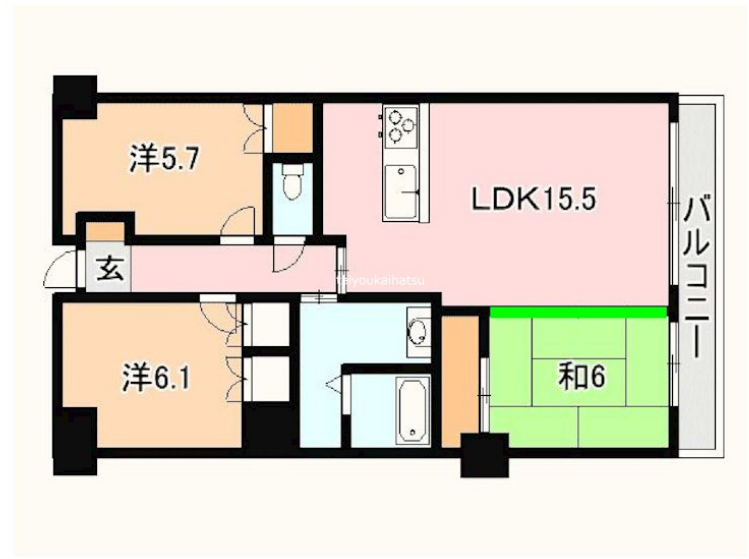
徒歩圏内に鹿児島島の真ん中天文館があります 車

オートロック,花火大会鑑賞,眺望良好,山が見える,駅まで平坦,平坦地

【外観】



【間取り図】



間取り	3LDK		
敷金	2ヶ月	礼金	1ヶ月
敷引/償却金	無	保証金	無
物件種別	マンション		
建物名・部屋番号	サーパスいづろ		
物件所在地	鹿児島県鹿児島市泉町15-12		
交通	鹿児島駅~千年団地・花野団地 泉町 バス停徒歩1分 鹿児島市電1系統 朝日通駅 徒歩5分		
間取詳細	和室(6畳) 洋室(6.1畳) 洋室(5.7畳) LDK(12畳)		
構造・規模	鉄骨鉄筋コンクリート 13階建 4階		
専有面積	77㎡	向き	
築年月	1999年2月	契約期間	2年
損害保険	有 18,000円 24ヶ月	入居時期	相談
駐車場	付(無料) 1台駐車可		
設備	カウンターキッチン,システムキッチン,バス・トイレ別,フローリング,温水洗浄便座,室内洗濯機置場,追		
その他費用	[一時金] 抗菌消臭施工: 11,000円 [月次費用] 安心サポート: 1,100円		
入居諸条件	ペット不可 二人可 法人可 ルームシェア可		
保証会社			
備考			

図面と現況が異なる場合は現況が優先となります。

間取りの「S」はサービスルーム(納戸)です。

情報更新日2026年5月25日

No.0000015211



鹿児島県知事(8)第3863号
公益社団法人 全国宅地建物取引業保証協会 鹿児島本部

有限会社太陽開発 本店

鹿児島県鹿児島市鴨池2丁目1-12
TEL:099-255-3623 FAX:099-255-4158
E-mail: master91@taiyou1991.com
URL: http://www.taiyou1991.com



携帯サイトから物件詳細を閲覧できます!

取引態様	手数料負担の割合	貸主	借主
	仲介元付(専任)	元付	客付
	手数料配分の割合		