

FOR RENT

賃料	管理費等
50,000円	2,000円

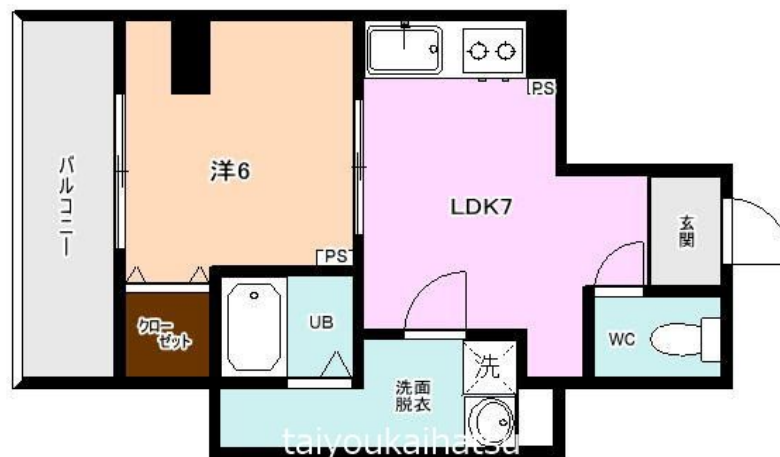
初期費用にお困りの方は分割もできます。

2 F 以上,角住戸,駅まで平坦,平坦地

【外観】



【間取り図】



間取り	1DK		
敷金	1ヶ月	礼金	無
敷引 / 償却金	無 無	保証金	無
物件種別	マンション		
建物名・部屋番号	宇宿川平ビル 501号室		
物件所在地	鹿児島県鹿児島市宇宿 5 丁目31-1		
交通	指宿枕崎線 宇宿駅 徒歩5分 鹿児島市電 1 系統 脇田駅 徒歩7分		
間取詳細	DK(7畳) 洋室(6畳)		
構造・規模	鉄筋コンクリート 5階建 5階		
専有面積	25.45㎡	向き	東
築年月	2007年2月1日	契約期間	2年
損害保険		入居時期	即時
駐車場	有(敷地内) 6000円/月 ~ 駐輪場 バイク置き場		
設備	エアコン,クローゼット,バス・トイレ別,フローリング,室内洗濯機置場,洗面化粧台,洗面所独立,脱衣所		
その他費用	[一時金] 火災保険: 18,000円		
入居諸条件			
保証会社			
備考			

図面と現況が異なる場合は現況が優先となります。

間取りの「S」はサービスルーム(納戸)です。

情報更新日2026年1月31日

No.0000015073

お問合せ先



鹿児島県知事(8)第3863号

公益社団法人 全国宅地建物取引業保証協会 鹿児島本部

有限会社太陽開発 本店

鹿児島県鹿児島市鴨池 2 丁目1-12

TEL:099-255-3623

FAX:099-255-4158

E-mail: master91@taiyou1991.com

URL: http://www.taiyou1991.com



携帯サイトから物件詳細を閲覧できます！

取引態様	手数料負担の割合	貸主	借主
仲介先物	手数料配分の割合	元付	客付