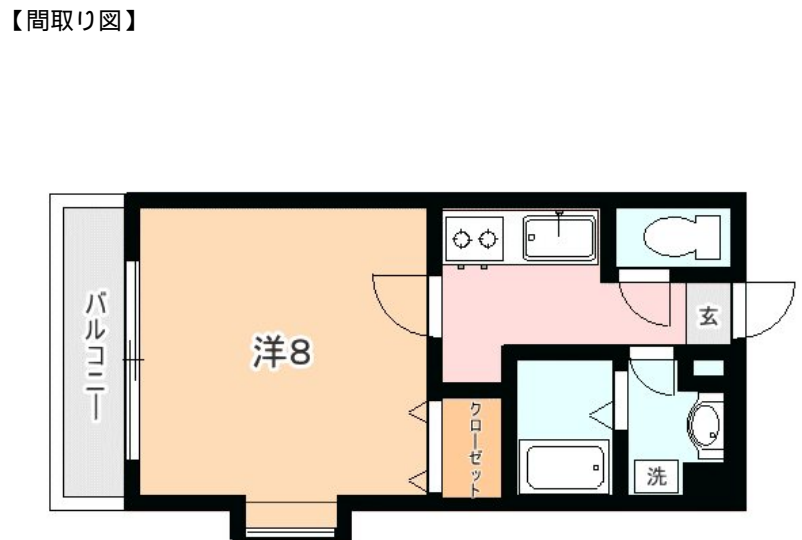


FOR RENT

賃料	管理費等
48,000円	2,000円

駅まで平坦,平坦地,防犯カメラ,メールボックス



間取り	1K		
敷金	無	礼金	-
敷引/償却金	-	保証金	-
物件種別	マンション		
建物名・部屋番号	コアビル 203号室		
物件所在地	鹿児島県鹿児島市高麗町29-1		
交通	鹿児島市電2系統 都通駅 徒歩10分 10番線高麗橋線 甲南高校前 バス停徒歩3分		
間取詳細	洋室(8畳) K(2畳)		
構造・規模	鉄筋コンクリート 7階建 2階		
専有面積	26㎡	向き	
築年月	2001年1月	契約期間	2年
損害保険	有 18,000円 24ヶ月	入居時期	即時
駐車場	無 駐輪場 バイク置き場		
設備	シャワー,バス・トイレ別,室内洗濯機置場,洗面所独立,エレベーター,敷地内ゴミ置き場		
その他費用	[一時金] 抗菌消臭施工費:11,000円 鍵交換費:16,500円 [月次費用] 安心サポート:1,100円		
入居諸条件	ペット可		
保証会社			
備考			

図面と現況が異なる場合は現況が優先となります。

間取りの「S」はサービスルーム(納戸)です。

情報更新日2026年6月19日

No.0000014272



鹿児島県知事(8)第3863号
公益社団法人 全国宅地建物取引業保証協会 鹿児島本部

有限会社太陽開発 本店

鹿児島県鹿児島市鴨池2丁目1-12
TEL:099-255-3623 FAX:099-255-4158
E-mail: master91@taiyou1991.com
URL: http://www.taiyou1991.com



携帯サイトから物件詳細を閲覧できます!

取引態様	手数料負担の割合	貸主	借主
	仲介元付(専任)	元付	客付
	手数料配分の割合		