

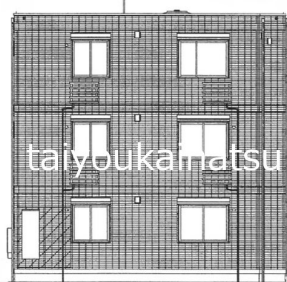
# FOR RENT

賃料	管理費等
75,000円	5,000円

## 下荒田の築浅物件です！！

カードキー,角住戸

【外観】



※完成予想図の為、実際と異なる場合がございます

【間取り図】



図面と現況が異なる場合は現況が優先となります。

間取りの「S」はサービスルーム(納戸)です。

間取り	1LDK		
敷金	無	礼金	10万円
敷引/償却金	-	保証金	-
物件種別	アパート		
建物名・部屋番号	フェリシア荒田八幡 201号室		
物件所在地	鹿児島県鹿児島市下荒田3丁目1-12		
交通	鹿児島市電2系統 荒田八幡駅 徒歩2分		
間取詳細	洋室(4.1畳) LDK(11.2畳)		
構造・規模	軽量鉄骨 3階建 2階		
専有面積	37.58㎡	向き	
築年月	2021年8月	契約期間	
損害保険	有	入居時期	即時
駐車場	無		
設備	B S, T Vインターホン, インターホン, エアコン, シャワー, シューズボックス, トイレ有, ネット使用料不		
その他費用	[一時金] ルームクリーニング費用: 49,500円 D-roomCardキー料金: 16,500円 ICロック電池: 2,750円		
入居諸条件			
保証会社	必須 初回: 35,000円、毎月: 1%+800円(その他商品あり)		
備考			

情報更新日2026年6月19日

No.0000013520

お問合せ先



鹿児島県知事(8)第3863号  
公益社団法人 全国宅地建物取引業保証協会 鹿児島本部

**有限会社太陽開発 本店**

鹿児島県鹿児島市鴨池2丁目1-12

TEL:099-255-3623

FAX:099-255-4158

E-mail: master91@taiyou1991.com

URL: http://www.taiyou1991.com



携帯サイトから物件詳細を閲覧できます！

取引態様	手数料負担の割合	貸主	借主
仲介元付(一般)	手数料配分の割合	元付	客付