

FOR RENT

賃料	管理費等
38,000円	2,000円

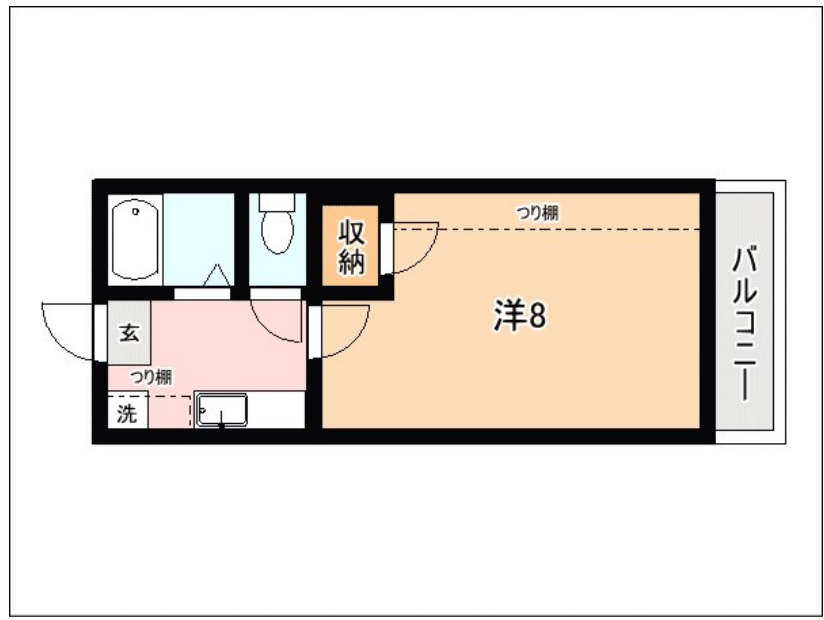
ネコ飼育可・ネット無料・駐車場確保可能！

2 F 以上, 1 階高床式, 駅まで平坦, 平坦地, メールボックス

【外観】



【間取り図】



間取り	1K		
敷金	無	礼金	無
敷引/償却金	-	保証金	-
物件種別	マンション		
建物名・部屋番号	ロイヤルメゾン下荒田 402号室		
物件所在地	鹿児島県鹿児島市下荒田 2 丁目11-5		
交通	鹿児島市電 1 系統 荒田八幡駅 徒歩5分 鹿児島市電 1 系統 二中通駅 徒歩7分		
間取詳細	洋室(8畳) K(2畳)		
構造・規模	鉄筋コンクリート 5階建 4階		
専有面積	21㎡	向き	東
築年月	1996年4月	契約期間	2年
損害保険	有 18,000円 24ヶ月	入居時期	相談
駐車場	有(敷地内) 10000円/月~		
設備	B S, T V インターホン, エアコン, クローゼット, シャワー, トイレ有, ネット使用料不要, バス・トイレ別		
その他費用	[月次費用] 町内会費: 300円 水道料: 2,500円		
入居諸条件	ペット可 二人可		
保証会社			
備考			

図面と現況が異なる場合は現況が優先となります。

間取りの「S」はサービスルーム(納戸)です。

情報更新日2024年4月9日

No.0000007851



鹿児島県知事(8)第3863号
公益社団法人 全国宅地建物取引業保証協会 鹿児島本部

有限会社太陽開発 本店

鹿児島県鹿児島市鴨池 2 丁目1-12
TEL:099-255-3623 FAX:099-255-4158
E-mail: master91@taiyou1991.com
URL: http://www.taiyou1991.com



携帯サイトから物件詳細を閲覧できます！

取引態様	手数料負担の割合	貸主	借主
仲介元付(専任)	手数料配分の割合	元付	客付