

FOR RENT

賃料	管理費等
70,000円	5,000円

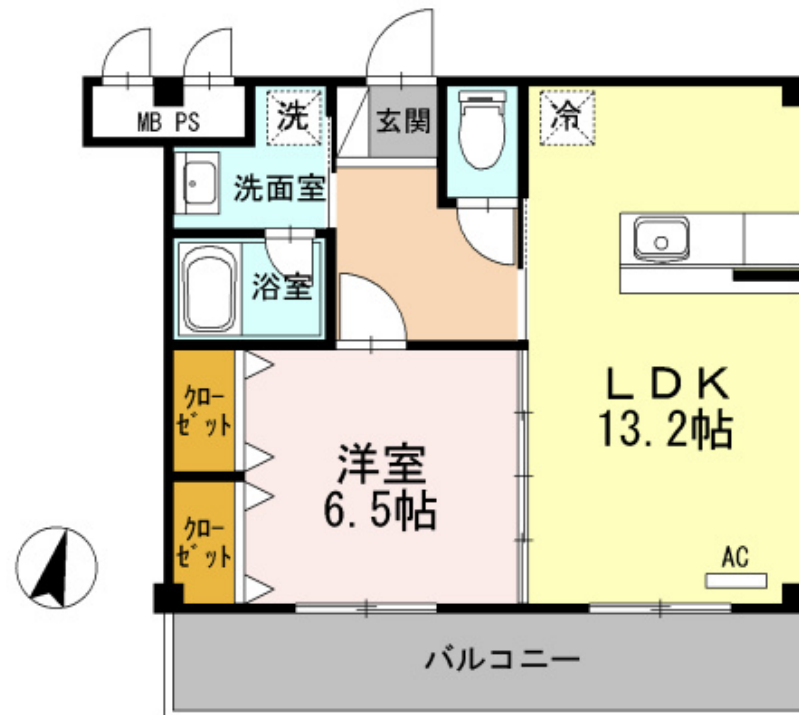
人気の1LDK 駐車場も確保できます！！

オートロック,カードキー

【外観】



【間取り図】



図面と現況が異なる場合は現況が優先となります。

間取りの「S」はサービスルーム(納戸)です。

間取り	1LDK		
敷金	無	礼金	-
敷引/償却金	-	保証金	-
物件種別	アパート		
建物名・部屋番号	レガー口宇宿		
物件所在地	鹿児島県鹿児島市宇宿9丁目1-5		
交通	指宿枕崎線 宇宿駅 徒歩20分 15-2番線東紫原線 樋ヶ迫 バス停徒歩1分		
間取詳細	洋室(6.5畳) LDK(13.2畳)		
構造・規模	鉄骨鉄筋コンクリート 3階建 2階		
専有面積	49.98㎡	向き	
築年月	2013年6月	契約期間	2年
損害保険	有	入居時期	即時
駐車場	有(敷地内) 3300円/月~		
設備	B S,エアコン,クローゼット,システムキッチン,シャワー,シューズボックス,トイレ有,バス・トイレ別		
その他費用	[一時金] ルームクリーニング料金: 60,500円 カードキー発行料: 16,500円		
入居諸条件			
保証会社	必須 初回: 35,000円 毎月: 1%+800円(その他商品あり)		
備考			

情報更新日2026年6月19日

No.000004006

お問合せ先



鹿児島県知事(8)第3863号
公益社団法人 全国宅地建物取引業保証協会 鹿児島本部

有限会社太陽開発 本店

鹿児島県鹿児島市鴨池2丁目1-12

TEL:099-255-3623

FAX:099-255-4158

E-mail: master91@taiyou1991.com

URL: http://www.taiyou1991.com



携帯サイトから物件詳細を閲覧できます！

取引態様	手数料負担の割合	貸主	借主
仲介元付(一般)	手数料配分の割合	元付	客付